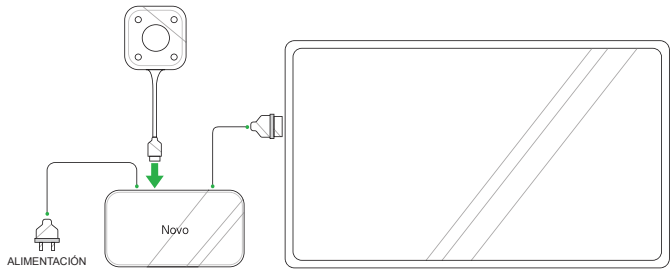


LauncherOne



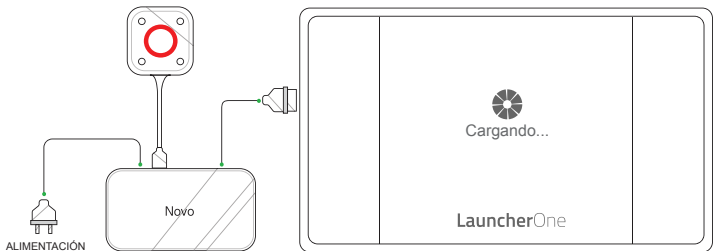
GUÍA DE INSTALACIÓN RÁPIDA

Visite www.vivitekcorp.com para más información del producto.

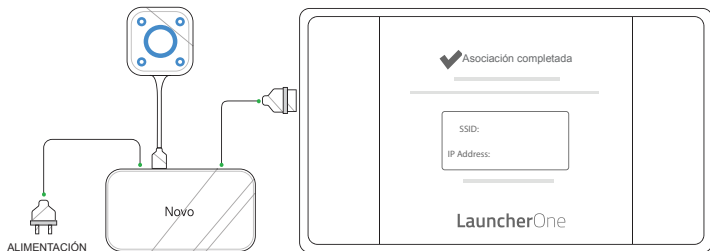


- 1 Conecte el LauncherOne al dispositivo NovoConnect.

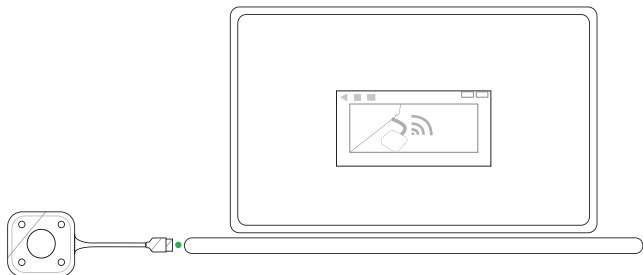
NOTA: el dispositivo NovoConnect debe estar encendido y conectado a una pantalla.



- 2 El botón principal del LauncherOne se enciende en rojo y se muestra la pantalla **Cargando**.

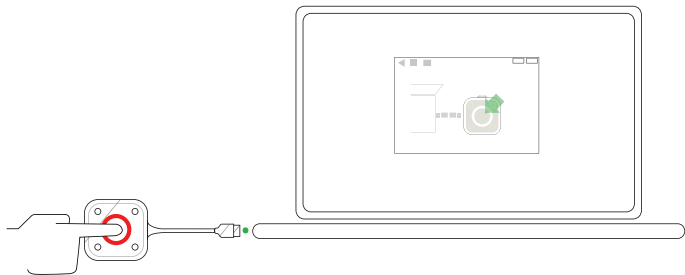


- ③ Espere a que los botones principal y de la esquina del LauncherOne se enciendan en azul y a que se muestre la pantalla **Asociación completada**.



- ④ Conecte el LauncherOne a un ordenador y el software del LauncherOne se abrirá automáticamente.

Si su ordenador no abre el software LauncherOne automáticamente, descargue el software de www.LauncherOne.io y ábralo en su ordenador.



- ⑤ Espere a que el botón principal del LauncherOne se encienda en rojo y presione el botón.



- ⑥ Se mostrará la pantalla de su ordenador.



- ⑦ Presione un botón en la esquina del LauncherOne para proyectar la pantalla del ordenador en el cuadrante respectivo.

INFORMACIÓN ADICIONAL

Información de seguridad y advertencias

FCC – Federal Communication Commission (USA)

Este dispositivo contiene el siguiente dispositivo inalámbrico y ha pasado el proceso de certificación de FCC Parte 15 Subapartado B / CISPR 22 ET Docket No. 95-19 bajo el identificador FCC respectivo:

- FCCID: H79ESSQL-300

El identificador FCC se encuentra en la etiqueta de la parte inferior del dispositivo.

CE - Conformité Européenne (EU)

Este dispositivo ha sido diseñado para su venta en la Unión Europea y está marcado con la marca Conformité Européenne (CE), que indica su cumplimiento con las Directivas y Normas europeas, además de las enmiendas, cumpliendo estos estándares:

- EN 300328 V 2.1.1
- EN 301489-1 V 1.9.2 / EN 301489-17 V 2.1.1
- EN 55032:2012/AC:2013 / EN 55024:2010
- EN 50566:2013 / AC:2014
- EN62209-2 y RECOMENDACIÓN DEL CONSEJO 1999/519/EC
- EN60950-1:2006+A11:2009+A1:2010+A12:2011+A2:2013
- IEC 60950-1:2005 (2ª edición)+ A1:2009+A2:2013

INFORMACIÓN DE CONTACTO

Vivitek U.S.A. Corporate Office

46101 Fremont Blvd.

Fremont, CA 94538

Tel: (855) 885-2378

(855) 885-2378x1 - Sales

(855) 885-2378x2 - General Customer
Services

(855) 885-2378x3 - Technical Support

Vivitek EMEA Headquarters

Zandsteen 15

2132 MZ Hoofddorp

The Netherlands

Customer Service & Technical Support:

Monday - Friday 09:00 - 18:00

English (UK): 0333 0031993

Germany: 0231 7266 9190

France: 018 514 8582

International +31 (0) 20 721 9318



Connect | Work | Share

Visit www.vivitekcorp.com for more product info
Copyright (c) 2018 Delta Electronics, Inc. All Rights Reserved

A brand of  DELTA

The Delta Electronics logo consists of a blue triangle containing a white stylized 'D' shape, followed by the word "DELTA" in a bold, blue, sans-serif font.